

APPENDIX

Table A-1. SANDWICH Speciated Quarterly and Annual Average 2002 Base Design Values (DVB) for the FRM Monitors in the Atlanta, Macon, Rome, and Chattanooga PM2.5 Nonattainment Areas.

AIRS ID	County	Q	FRM Mass	Blank Mass	Non-Blank Mass	Crust.	EC	OC	SO4	NO3	NH4	PBW	NH4*	PBW*	NO3+ NH4*+ PBW*	
Atlanta FRM Monitors																
13-063-0091	Clayton	1	12.69	0.50	12.19	0.39	0.89	6.04	2.88	0.34	0.89	0.75	0.11	0.09	0.54	
		2	16.75	0.50	16.25	0.61	0.82	7.56	4.81	0.01	1.27	1.16	0.00	0.00	0.01	
		3	18.66	0.50	18.16	0.64	0.57	7.86	6.29	0.01	1.53	1.26	0.00	0.00	0.01	
		4	13.21	0.50	12.71	0.38	0.82	4.56	4.21	0.35	1.28	1.11	0.11	0.09	0.55	
		Ann	15.33	0.50	14.83	0.50	0.81	6.50	4.48	0.21	1.25	1.07	0.06	0.05	0.32	
13-067-0003	Cobb	1	12.52	0.50	12.02	0.37	0.80	6.12	2.81	0.30	0.87	0.75	0.09	0.08	0.47	
		2	15.50	0.50	15.00	0.69	0.75	6.44	4.68	0.01	1.26	1.17	0.00	0.00	0.01	
		3	18.40	0.50	17.90	0.67	0.47	6.75	6.85	0.01	1.72	1.43	0.00	0.00	0.01	
		4	14.02	0.50	13.52	0.42	0.63	6.00	3.92	0.34	1.19	1.03	0.10	0.09	0.53	
		Ann	15.11	0.50	14.61	0.53	0.69	6.43	4.45	0.19	1.24	1.08	0.05	0.05	0.29	
13-089-0002	DeKalb	1	13.17	0.50	12.67	0.39	0.89	6.52	2.88	0.34	0.89	0.75	0.11	0.09	0.54	
		2	15.15	0.50	14.65	0.61	0.82	5.96	4.81	0.01	1.27	1.16	0.00	0.00	0.01	
		3	18.85	0.50	18.35	0.64	0.57	8.05	6.29	0.01	1.53	1.26	0.00	0.00	0.01	
		4	14.30	0.50	13.80	0.38	0.82	5.65	4.21	0.35	1.28	1.11	0.11	0.09	0.55	
		Ann	15.37	0.50	14.87	0.50	0.81	6.58	4.47	0.20	1.24	1.07	0.06	0.05	0.31	
13-089-2001	DeKalb	1	13.04	0.50	12.54	0.38	0.75	6.63	2.84	0.32	0.88	0.74	0.10	0.08	0.50	
		2	14.82	0.50	14.32	0.64	0.75	5.57	4.87	0.01	1.29	1.18	0.00	0.00	0.01	
		3	18.18	0.50	17.68	0.66	0.54	7.16	6.40	0.01	1.59	1.32	0.00	0.00	0.01	
		4	13.53	0.50	13.03	0.38	0.72	5.07	4.14	0.36	1.27	1.10	0.11	0.10	0.57	
		Ann	14.89	0.50	14.39	0.51	0.71	6.16	4.48	0.20	1.25	1.08	0.05	0.05	0.30	
13-121-0032	Fulton	1	13.34	0.50	12.84	0.38	0.75	6.93	2.84	0.32	0.88	0.74	0.10	0.08	0.50	
		2	15.56	0.50	15.06	0.64	0.75	6.31	4.87	0.01	1.29	1.18	0.00	0.00	0.01	
		3	18.76	0.50	18.26	0.66	0.54	7.74	6.40	0.01	1.59	1.32	0.00	0.00	0.01	
		4	14.76	0.50	14.26	0.38	0.72	6.30	4.14	0.36	1.27	1.10	0.11	0.10	0.57	

		Ann	15.60	0.50	15.10	0.51	0.71	6.89	4.48	0.19	1.24	1.08	0.05	0.05	0.29
13-121-0039	Fulton	1	14.98	0.50	14.48	0.38	0.75	8.56	2.84	0.32	0.88	0.74	0.10	0.08	0.50
		2	17.02	0.50	16.52	0.64	0.75	7.78	4.87	0.01	1.29	1.18	0.00	0.00	0.01
		3	20.92	0.50	20.42	0.66	0.54	9.90	6.40	0.01	1.59	1.32	0.00	0.00	0.01
		4	16.48	0.50	15.98	0.38	0.72	8.02	4.14	0.36	1.27	1.10	0.11	0.10	0.57
		Ann	17.35	0.50	16.85	0.51	0.71	8.63	4.48	0.19	1.25	1.08	0.05	0.05	0.29
13-135-0002	Gwinnett	1	12.00	0.50	11.50	0.38	0.75	5.59	2.84	0.32	0.88	0.74	0.10	0.08	0.50
		2	17.24	0.50	16.74	0.64	0.75	8.00	4.87	0.01	1.29	1.18	0.00	0.00	0.01
		3	20.32	0.50	19.82	0.66	0.54	9.30	6.40	0.01	1.59	1.32	0.00	0.00	0.01
		4	11.46	0.50	10.96	0.36	0.68	3.49	3.88	0.34	1.19	1.03	0.10	0.09	0.53
		Ann	15.26	0.50	14.76	0.51	0.73	6.46	4.48	0.22	1.26	1.09	0.06	0.05	0.33
13-139-0003	Hall	1	11.28	0.50	10.78	0.33	0.59	5.52	2.61	0.23	0.80	0.70	0.07	0.06	0.36
		2	16.05	0.50	15.55	0.87	0.59	5.79	5.48	0.01	1.47	1.35	0.00	0.00	0.01
		3	17.92	0.50	17.42	0.96	0.45	5.63	6.83	0.01	1.85	1.69	0.00	0.00	0.01
		4	13.16	0.50	12.66	0.31	0.51	5.06	4.00	0.43	1.26	1.08	0.14	0.12	0.69
		Ann	14.60	0.50	14.10	0.59	0.56	5.67	4.59	0.20	1.32	1.18	0.06	0.05	0.31
13-223-0003	Paulding	1	9.61	0.50	9.11	0.37	0.66	3.28	2.86	0.27	0.89	0.78	0.08	0.07	0.42
		2	14.30	0.50	13.80	0.80	0.70	5.18	4.60	0.01	1.29	1.23	0.00	0.00	0.01
		3	19.80	0.50	19.30	0.76	0.48	6.48	7.91	0.01	2.00	1.66	0.00	0.00	0.01
		4	11.13	0.50	10.63	0.56	0.63	3.27	3.71	0.38	1.12	0.95	0.12	0.10	0.60
		Ann	13.71	0.50	13.21	0.63	0.68	4.55	4.64	0.22	1.32	1.15	0.06	0.05	0.33
Average	Atlanta (10 sites)	1	12.51	0.50	12.01	0.37	0.76	6.13	2.82	0.31	0.87	0.74	0.10	0.08	0.48
		2	15.82	0.50	15.32	0.68	0.74	6.51	4.87	0.01	1.30	1.20	0.00	0.00	0.01
		3	19.09	0.50	18.59	0.70	0.52	7.65	6.64	0.01	1.67	1.40	0.00	0.00	0.01
		4	13.56	0.50	13.06	0.39	0.69	5.27	4.04	0.36	1.24	1.07	0.11	0.10	0.57
		Ann	15.25	0.50	14.75	0.53	0.71	6.43	4.51	0.20	1.26	1.10	0.06	0.05	0.31
Macon FRM Monitors															
13-021-0007	Bibb	1	12.63	0.50	12.13	0.40	0.84	6.03	2.91	0.29	0.89	0.77	0.09	0.08	0.46
		2	16.63	0.50	16.13	0.80	0.64	7.20	4.99	0.01	1.31	1.18	0.00	0.00	0.01
		3	16.97	0.50	16.47	1.37	0.37	4.35	7.18	0.01	1.78	1.41	0.00	0.00	0.01
		4	12.92	0.50	12.42	0.33	0.65	4.69	4.19	0.30	1.21	1.04	0.09	0.07	0.46
		Ann	14.79	0.50	14.29	0.69	0.66	5.66	4.72	0.18	1.29	1.09	0.05	0.04	0.27

13-021-0012	Bibb	1	11.32	0.50	10.82	0.40	0.84	4.71	2.91	0.29	0.89	0.77	0.09	0.08	0.46
		2	14.71	0.50	14.21	0.80	0.64	5.28	4.99	0.01	1.31	1.18	0.00	0.00	0.01
		3	15.05	0.50	14.55	1.21	0.33	3.84	6.35	0.01	1.57	1.25	0.00	0.00	0.01
		4	11.55	0.50	11.05	0.33	0.65	3.33	4.19	0.30	1.21	1.04	0.09	0.07	0.46
		Ann	13.16	0.50	12.66	0.65	0.65	4.34	4.54	0.17	1.24	1.06	0.05	0.04	0.26
Average	Macon (2 sites)	1	11.98	0.50	11.48	0.40	0.84	5.37	2.91	0.29	0.89	0.77	0.09	0.08	0.46
		2	15.67	0.50	15.17	0.80	0.64	6.24	4.99	0.01	1.31	1.18	0.00	0.00	0.01
		3	16.01	0.50	15.51	1.29	0.35	4.10	6.77	0.01	1.68	1.33	0.00	0.00	0.01
		4	12.24	0.50	11.74	0.33	0.65	4.01	4.19	0.30	1.21	1.04	0.09	0.07	0.46
		Ann	13.98	0.50	13.48	0.67	0.66	5.00	4.63	0.18	1.27	1.08	0.05	0.04	0.27
Rome FRM Monitor															
13-115-0005	Floyd/ Rome (1 site)	1	10.94	0.50	10.44	0.35	0.60	4.71	2.85	0.23	0.90	0.81	0.07	0.06	0.36
		2	15.52	0.50	15.02	0.89	0.67	6.23	4.56	0.01	1.34	1.32	0.00	0.00	0.01
		3	19.62	0.50	19.12	0.74	0.40	5.67	8.43	0.01	2.13	1.74	0.00	0.00	0.01
		4	12.10	0.50	11.60	0.61	0.50	4.46	3.59	0.44	1.10	0.90	0.13	0.11	0.68
		Ann	14.55	0.50	14.05	0.65	0.58	5.43	4.66	0.21	1.34	1.17	0.06	0.05	0.32
Chattanooga FRM Monitors															
47-065-0031-1	Hamilton	1	13.76	0.50	13.26	0.34	0.55	7.24	3.06	0.25	0.96	0.86	0.08	0.07	0.40
		2	15.66	0.50	15.16	1.12	0.68	5.07	5.09	0.01	1.58	1.59	0.00	0.00	0.01
		3	19.97	0.50	19.47	1.88	0.63	5.07	7.51	0.01	2.21	2.17	0.00	0.00	0.01
		4	11.17	0.50	10.67	0.32	0.54	3.86	3.39	0.39	1.15	1.01	0.13	0.12	0.64
		Ann	15.14	0.50	14.64	0.83	0.62	5.50	4.65	0.21	1.46	1.38	0.07	0.06	0.34
47-065-1011	Hamilton	1	13.70	0.50	13.20	0.34	0.55	7.21	3.05	0.25	0.96	0.85	0.08	0.07	0.40
		2	14.37	0.50	13.87	1.03	0.62	4.64	4.66	0.01	1.45	1.46	0.00	0.00	0.01
		3	18.28	0.50	17.78	1.71	0.58	4.63	6.85	0.01	2.01	1.98	0.00	0.00	0.01
		4	9.35	0.50	8.85	0.27	0.45	3.20	2.81	0.33	0.96	0.84	0.11	0.10	0.54
		Ann	13.92	0.50	13.42	0.76	0.57	5.04	4.26	0.19	1.34	1.26	0.06	0.06	0.31
47-065-4002	Hamilton	1	12.20	0.50	11.70	0.30	0.49	6.39	2.70	0.22	0.85	0.76	0.07	0.06	0.35
		2	14.52	0.50	14.02	1.04	0.63	4.69	4.71	0.01	1.46	1.47	0.00	0.00	0.01
		3	19.52	0.50	19.02	1.83	0.62	4.95	7.33	0.01	2.15	2.12	0.00	0.00	0.01
		4	12.68	0.50	12.18	0.37	0.62	4.40	3.87	0.45	1.32	1.15	0.15	0.13	0.73
		Ann	14.73	0.50	14.23	0.81	0.61	5.35	4.52	0.20	1.42	1.34	0.06	0.06	0.32

13-295-0002	Walker	1	11.57	0.50	11.07	0.30	0.49	5.76	2.70	0.22	0.85	0.76	0.07	0.06	0.35
		2	16.23	0.50	15.73	1.04	0.63	6.41	4.71	0.01	1.46	1.47	0.00	0.00	0.01
		3	20.57	0.50	20.07	1.87	0.63	5.72	7.48	0.01	2.20	2.16	0.00	0.00	0.01
		4	10.98	0.50	10.48	0.35	0.59	3.11	3.66	0.43	1.25	1.09	0.14	0.13	0.70
		Ann	14.84	0.50	14.34	0.79	0.62	5.41	4.54	0.22	1.43	1.34	0.07	0.07	0.36
Average	Chatta. (4 sites)	1	12.81	0.50	12.31	0.32	0.52	6.65	2.88	0.24	0.91	0.81	0.08	0.07	0.38
		2	15.20	0.50	14.70	1.06	0.64	5.20	4.79	0.01	1.49	1.50	0.00	0.00	0.01
		3	19.59	0.50	19.09	1.82	0.62	5.09	7.29	0.01	2.14	2.11	0.00	0.00	0.01
		4	11.05	0.50	10.55	0.33	0.55	3.64	3.43	0.40	1.17	1.02	0.13	0.12	0.65
		Ann	14.66	0.50	14.16	0.80	0.61	5.33	4.49	0.21	1.41	1.33	0.07	0.06	0.33

NH4* = NO3/SO4*NH4

PBW* = NO3/SO4*PBW

Table A-2. Changes in quarterly and annual speciated PM2.5 ($\mu\text{g}/\text{m}^3$) between 2009 Future Design Values and 100%, 70%, and 30% Georgia statewide NOx emissions reductions at FRM monitors in Georgia PM2.5 nonattainment areas.

NAA	Monitor	Period	Difference in Concentration ($\mu\text{g}/\text{m}^3$) with Percent Statewide NOx Reductions																							
			100% NOx Reduction						70% NOx Reduction						30% NOx Reduction											
			SO4	NH4	NO3	H2O	OC	EC	Soils	SO4	NH4	NO3	H2O	OC	EC	Soils	SO4	NH4	NO3	H2O	OC	EC	Soils			
Atlanta	DRVH	Q1	-0.019	-0.043	-0.131	-0.004	-0.209	0.000	0.000	0.043	-0.009	-0.071	0.011	0.136	0.000	0.000	0.022	0.000	-0.022	0.006	0.069	0.000	0.000			
		Q2	-0.252	-0.068	-0.005	-0.058	-1.130	0.000	0.000	-0.145	-0.040	-0.004	-0.034	-0.276	0.000	0.000	-0.047	-0.013	-0.001	-0.011	-0.035	0.000	0.000			
		Q3	-0.121	-0.032	-0.006	-0.022	-1.539	0.000	0.000	-0.070	-0.019	-0.005	-0.013	-0.458	0.000	0.000	-0.023	-0.006	-0.002	-0.004	-0.078	0.000	0.000			
		Q4	0.029	-0.022	-0.105	0.011	-0.185	0.000	0.000	0.051	-0.002	-0.056	0.015	0.132	0.000	0.000	0.022	0.001	-0.017	0.006	0.072	0.000	0.000			
		Annual	-0.091	-0.041	-0.062	-0.018	-0.766	0.000	0.000	-0.030	-0.017	-0.034	-0.005	-0.116	0.000	0.000	-0.006	-0.005	-0.011	-0.001	0.007	0.000	0.000			
	ERIV	Q1	-0.019	-0.041	-0.123	-0.004	-0.164	0.000	0.000	0.042	-0.007	-0.065	0.011	0.140	0.000	0.000	0.022	0.000	-0.021	0.006	0.067	0.000	0.000			
		Q2	-0.249	-0.067	-0.005	-0.058	-1.135	0.000	0.000	-0.139	-0.038	-0.004	-0.032	-0.236	0.000	0.000	-0.044	-0.012	-0.001	-0.010	-0.020	0.000	0.000			
		Q3	-0.142	-0.037	-0.007	-0.026	-1.554	0.000	0.000	-0.081	-0.022	-0.005	-0.015	-0.404	0.000	0.000	-0.026	-0.007	-0.002	-0.005	-0.052	0.000	0.000			
		Q4	0.027	-0.020	-0.096	0.010	-0.143	0.000	0.000	0.049	-0.001	-0.050	0.014	0.178	0.000	0.000	0.021	0.002	-0.015	0.006	0.089	0.000	0.000			
		Annual	-0.096	-0.041	-0.058	-0.020	-0.749	0.000	0.000	-0.032	-0.017	-0.031	-0.006	-0.080	0.000	0.000	-0.007	-0.004	-0.010	-0.001	0.021	0.000	0.000			
	FS8	Q1	-0.019	-0.040	-0.121	-0.004	-0.201	0.000	0.000	0.041	-0.007	-0.064	0.011	0.171	0.000	0.000	0.021	0.000	-0.020	0.005	0.082	0.000	0.000			
		Q2	-0.261	-0.071	-0.005	-0.060	-1.469	0.000	0.000	-0.146	-0.040	-0.004	-0.034	-0.305	0.000	0.000	-0.046	-0.013	-0.002	-0.011	-0.025	0.000	0.000			
		Q3	-0.136	-0.036	-0.007	-0.026	-1.902	0.000	0.000	-0.078	-0.021	-0.005	-0.015	-0.494	0.000	0.000	-0.025	-0.007	-0.002	-0.005	-0.064	0.000	0.000			
		Q4	0.027	-0.020	-0.096	0.010	-0.183	0.000	0.000	0.049	-0.001	-0.050	0.014	0.228	0.000	0.000	0.021	0.002	-0.015	0.006	0.113	0.000	0.000			
		Annual	-0.097	-0.042	-0.057	-0.020	-0.938	0.000	0.000	-0.033	-0.017	-0.031	-0.006	-0.100	0.000	0.000	-0.007	-0.004	-0.010	-0.001	0.026	0.000	0.000			
	FSTP	Q1	-0.033	-0.043	-0.117	-0.008	-0.249	0.000	0.000	0.024	-0.013	-0.066	0.006	0.052	0.000	0.000	0.016	-0.002	-0.021	0.004	0.039	0.000	0.000			
		Q2	-0.253	-0.068	-0.005	-0.058	-1.565	0.000	0.000	-0.146	-0.040	-0.004	-0.034	-0.455	0.000	0.000	-0.048	-0.013	-0.001	-0.011	-0.085	0.000	0.000			
		Q3	-0.148	-0.038	-0.007	-0.026	-1.771	0.000	0.000	-0.089	-0.023	-0.005	-0.016	-0.616	0.000	0.000	-0.031	-0.008	-0.002	-0.005	-0.134	0.000	0.000			
		Q4	0.033	-0.019	-0.098	0.012	-0.222	0.000	0.000	0.065	0.004	-0.049	0.018	0.120	0.000	0.000	0.026	0.003	-0.014	0.007	0.073	0.000	0.000			
		Annual	-0.100	-0.042	-0.057	-0.020	-0.952	0.000	0.000	-0.037	-0.018	-0.031	-0.006	-0.225	0.000	0.000	-0.009	-0.005	-0.010	-0.001	-0.027	0.000	0.000			
	GNSVL	Q1	-0.056	-0.045	-0.102	-0.013	-0.430	0.000	0.000	0.012	-0.015	-0.065	0.004	0.036	0.000	0.000	0.013	-0.003	-0.022	0.004	0.044	0.000	0.000			
		Q2	-0.184	-0.050	-0.003	-0.043	-1.122	0.000	0.000	-0.119	-0.033	-0.003	-0.028	-0.472	0.000	0.000	-0.044	-0.012	-0.001	-0.010	-0.125	0.000	0.000			
		Q3	-0.060	-0.017	-0.003	-0.014	-0.988	0.000	0.000	-0.038	-0.011	-0.002	-0.009	-0.457	0.000	0.000	-0.014	-0.004	-0.001	-0.003	-0.129	0.000	0.000			
		Q4	0.014	-0.030	-0.118	0.008	-0.443	0.000	0.000	0.034	-0.013	-0.080	0.012	-0.027	0.000	0.000	0.016	-0.004	-0.029	0.005	0.021	0.000	0.000			
		Annual	-0.071	-0.036	-0.056	-0.016	-0.745	0.000	0.000	-0.028	-0.018	-0.037	-0.005	-0.230	0.000	0.000	-0.008	-0.006	-0.013	-0.001	-0.047	0.000	0.000			
	GWNT	Q1	-0.031	-0.047	-0.133	-0.007	-0.240	0.000	0.000	0.031	-0.013	-0.075	0.008	0.109	0.000	0.000	0.018	-0.002	-0.023	0.005	0.063	0.000	0.000			
		Q2	-0.198	-0.054	-0.004	-0.047	-1.561	0.000	0.000	-0.121	-0.033	-0.003	-0.028	-0.469	0.000	0.000	-0.041	-0.011	-0.001	-0.010	-0.082	0.000	0.000			
		Q3	-0.092	-0.024	-0.004	-0.017	-1.945	0.000	0.000	-0.056	-0.015	-0.003	-0.011	-0.671	0.000	0.000	-0.020	-0.005	-0.002	-0.004	-0.139	0.000	0.000			
		Q4	0.033	-0.024	-0.115	0.013	-0.229	0.000	0.000	0.056	-0.003	-0.066	0.017	0.085	0.000	0.000	0.024	0.001	-0.021	0.007	0.056	0.000	0.000			
		Annual	-0.072	-0.037	-0.064	-0.015	-0.994	0.000	0.000	-0.022	-0.016	-0.037	-0.004	-0.237	0.000	0.000	-0.005	-0.004	-0.012	0.000	-0.026	0.000	0.000			
	KNSW	Q1	-0.034	-0.045	-0.122	-0.008	-0.233	0.000	0.000	0.042	-0.006	-0.062	0.011	0.159	0.000	0.000	0.023	0.001	-0.017	0.006	0.089	0.000	0.000			
		Q2	-0.237	-0.065	-0.004	-0.057	-1.492	0.000	0.000	-0.143	-0.039	-0.003	-0.034	-0.454	0.000	0.000	-0.048	-0.013	-0.001	-0.012	-0.089	0.000	0.000			
		Q3	-0.162	-0.042	-0.006	-0.031	-1.684	0.000	0.000	-0.100	-0.027	-0.005	-0.019	-0.614	0.000	0.000	-0.035	-0.009	-0.002	-0.007	-0.143	0.000	0.000			
		Q4	0.010	-0.023	-0.087	0.005	-0.337	0.000	0.000	0.035	-0.005	-0.049	0.010	0.134	0.000	0.000	0.018	0.000	-0.016	0.005	0.087	0.000	0.000			
		Annual	-0.106	-0.044	-0.055	-0.023	-0.937	0.000	0.000	-0.042	-0.019	-0.030	-0.008	-0.194	0.000	0.000	-0.011	-0.005	-0.009	-0.002	-0.014	0.000	0.000			
	SDK	Q1	-0.018	-0.041	-0.124	-0.004	-0.223	0.000	0.000	0.034	-0.010	-0.069	0.009	0.080	0.000	0.000	0.019	-0.001	-0.022	0.005	0.047	0.000	0.000			
		Q2	-0.265	-0.072	-0.005	-0.061	-1.156	0.000	0.000	-0.151	-0.041	-0.004	-0.035	-0.286	0.000	0.000	-0.048	-0.013	-0.002	-0.011	-0.039	0.000	0.000			
		Q3	-0.127	-0.033	-0.006	-0.023	-1.585	0.000	0.000	-0.074	-0.019	-0.005	-0.013	-0.475	0.000	0.000	-0.025	-0.007	-0.002	-0.004	-0.080	0.000	0.000			
		Q4	0.034	-0.018	-0.094	0.012	-0.178	0.000	0.000	0.057	0.002	-0.046	0.016	0.144	0.000	0.000	0.023	0.003	-0.013	0.006	0.078	0.000	0.000			
		Annual	-0.094	-0.041	-0.057	-0.019	-0.786	0.000	0.000	-0.033	-0.017	-0.031	-0.006	-0.134	0.000	0.000	-0.008	-0.005	-0.010	-0.001	0.001	0.000	0.000			
	YORK	Q1	-0.046	-0.038	-0.086	-0.010	-0.189	0.000	0.000	0.028	-0.006	-0.049	0.008	0.012	0.000	0.000	0.020	0.001	-0.015	0.006	0.019	0.000	0.000			
		Q2	-0.189	-0.054	-0.004	-0.049	-1.141	0.000	-0.001	-0.110	-0.032	-0.003	-0.029	-0.451	0.000	0.000	-0.036	-0.010	-0.001	-0.009	-0.121	0.000	0.000			
		Q3	-0.183	-0.048	-0.005	-0.036	-1.345	0.000	0.000	-0.119	-0.031	-0.004	-0.023	-0.623	0.000	0.000	-0.045	-0.012	-0.002	-0.009	-0.185	0.000	0.000			
		Q4	0.005	-0.022	-0.080	0.002	-0.281	0.000	0.000	0.024	-0.007	-0.047	0.006	0.003	0.000	0.000	0.013	-0.001	-0.016	0.003	0.021	0.000	0.000			
		Annual	-0.103	-0.040	-0.044	-0.023	-0.739	0.000	0.000	-0.044	-0.019	-0.026	-0.009	-0.266	0.000	0.000	-0.012	-0.005	-0.009	-0.002	-0.067	0.000	0.000			
	Macon	MCNAL	Q1	-0.045	-0.051	-0.134	-0.010	-0.412	0.000	0.000	0.017	-0.020	-0.086	0.005	-0.065	0.000	0.000	0.017	-0.004	-0.030	0.005	-0.002	0.000	0.000		
			Q2	-0.258	-0.069	-0.004	-0.058	-1.411	0.000	0.000	-0.152	-0.041	-0.003	-0.034	-0.629	0.000	0.000	-0.051	-0.014	-0.001	-0.012	-0.178	0.000	0.000		
			Q3	-0.150	-0.039	-0.005	-0.026	-0.876	0.000	0.000	-0.087	-0.023	-0.004	-0.015	-0.441	0.000	0.000	-0.030	-0.008	-0.002	-0.005	-0.135	0.000	0.000		
Q4			-0.011	-0.041	-0.130	0.000	-0.514	0.000	0.000	0.																

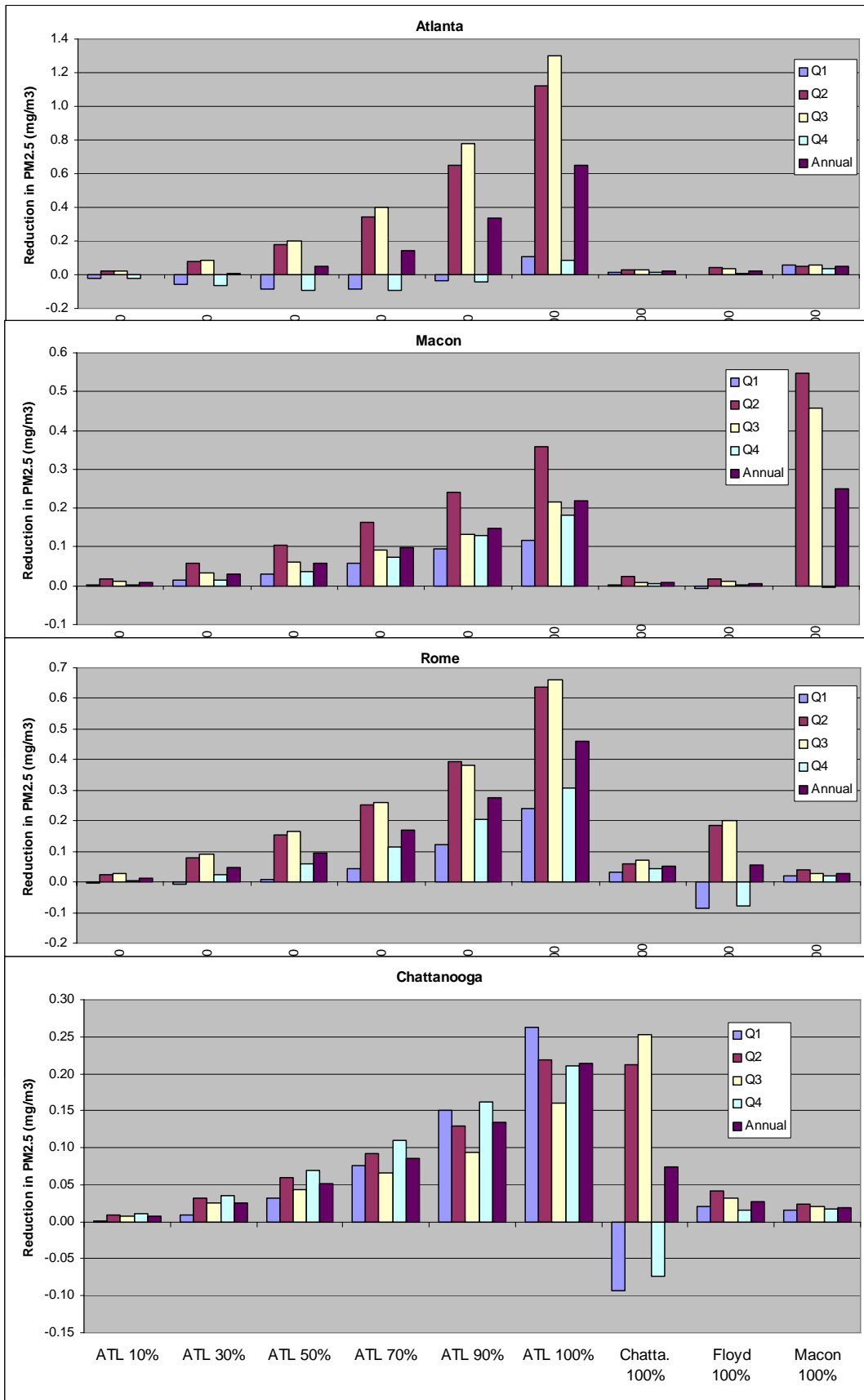
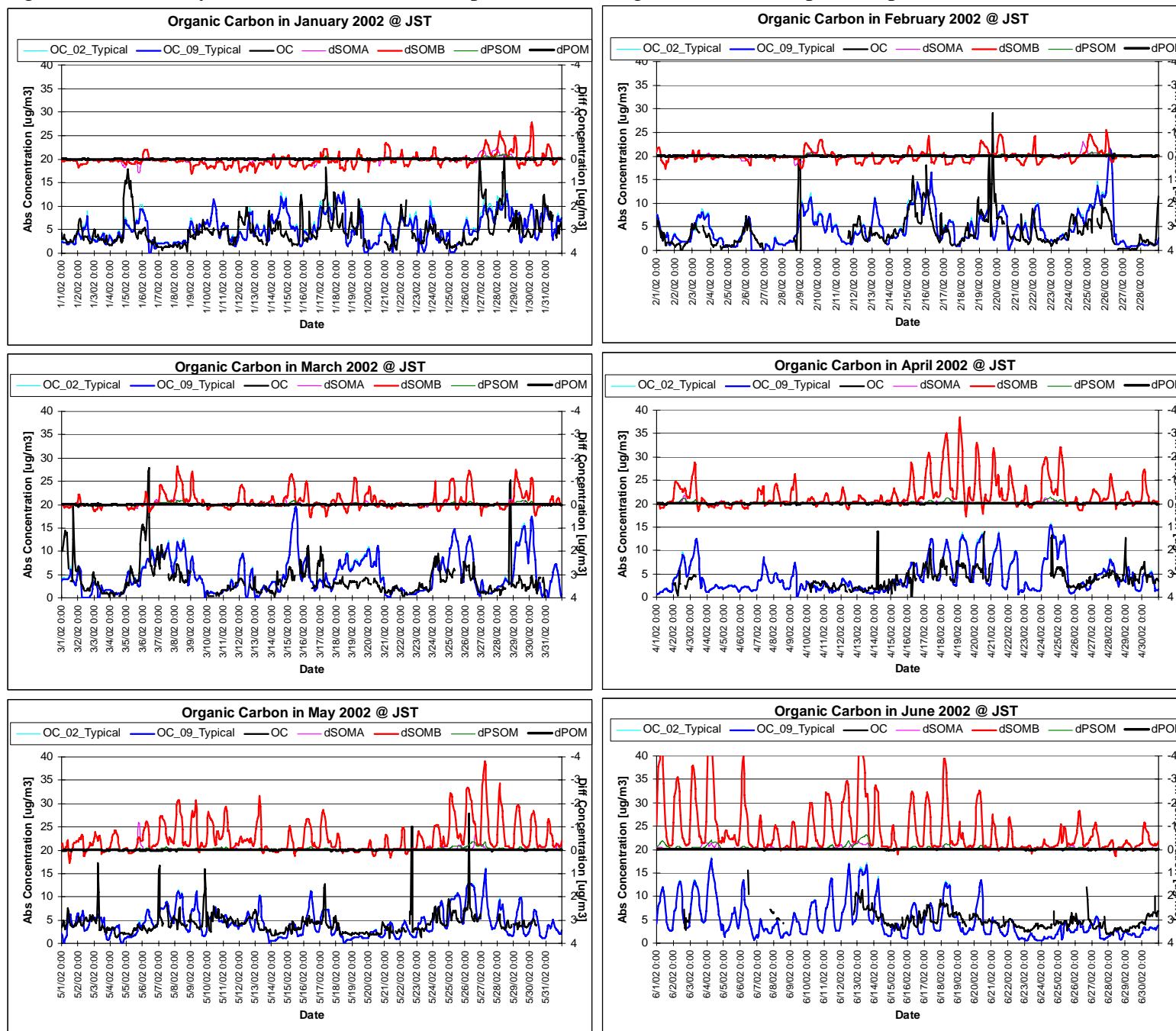


Figure A-1. Nonattainment areas' sensitivity to reductions of NO_x emissions.

Figure A-2.1. Hourly measurements and model predictions of organic carbon components per month at the Jefferson St. SEARCH monitor site.



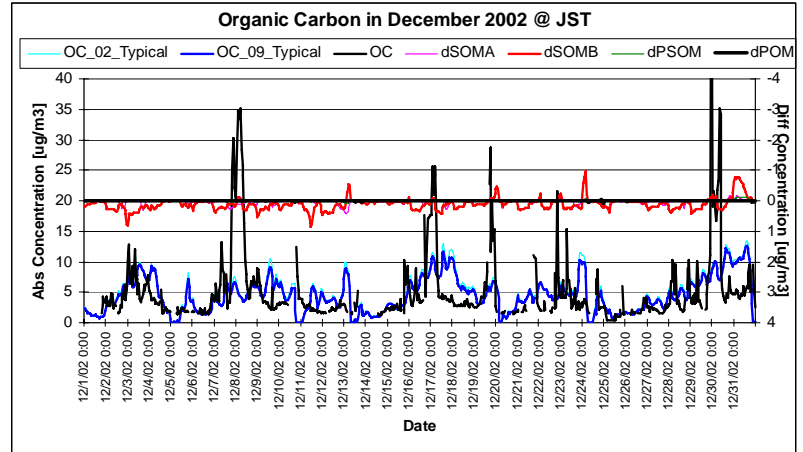
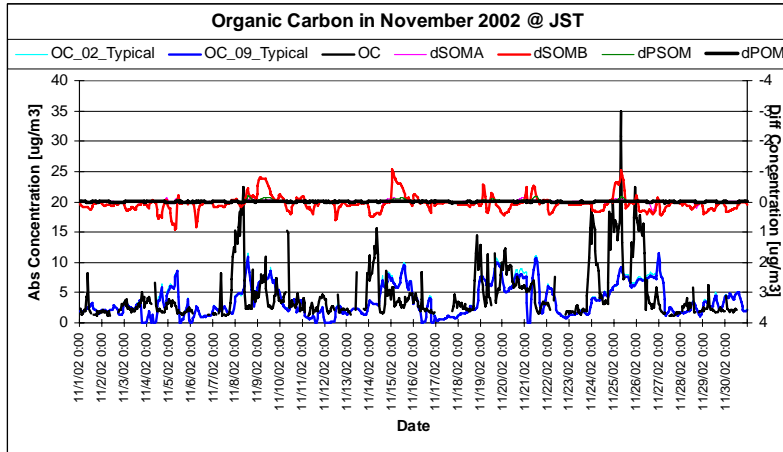
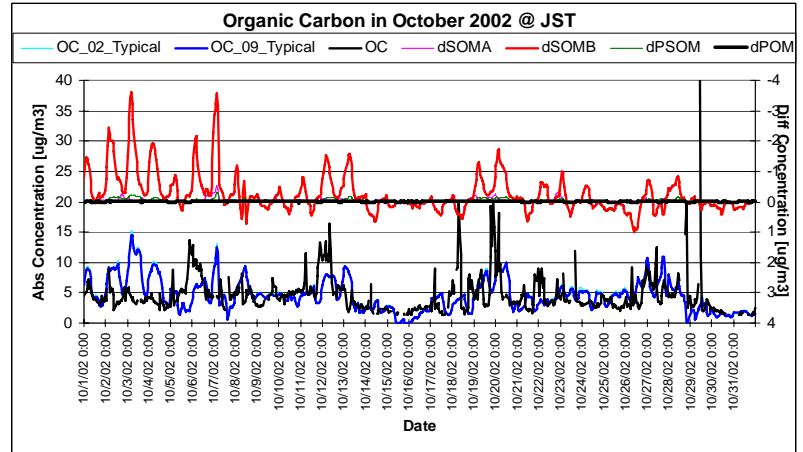
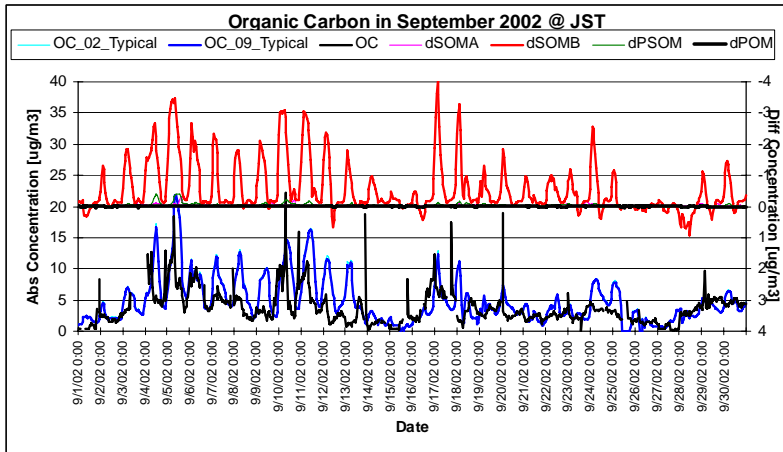
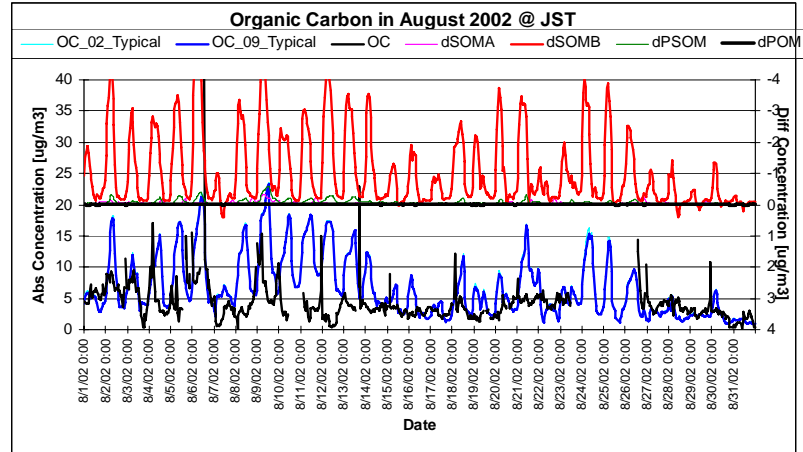
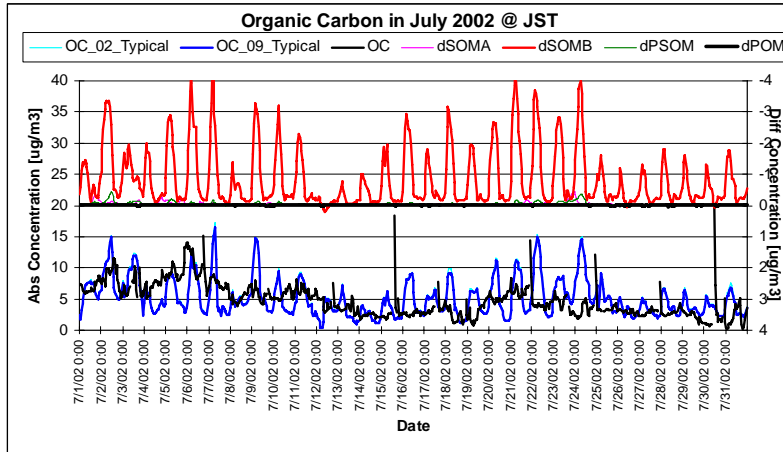


Figure A-2.2. Hourly measurements and model predictions of organic carbon components per month at the Yorkville SEARCH monitor site.

